



Golfo di Levante nel 1700

AGENZIA D'AFFARI DEA



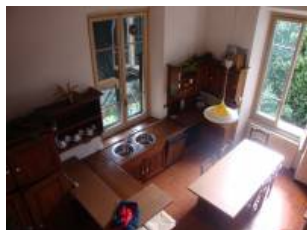
dal 1956

Golfo di Ponente nel 1700



Sestri Levante

APPARTAMENTO LUNGOMARE



Affitto

Ref. Agenzia: SL BB
CittÀ : Sestri Levante
Regione: Liguria
Ubicazione: Centrale
Vista Mare:

Trattativa Riservata

Camere: 2
Bagni: 1
Metratura mq.:
Garage mq.:
Terreno mq.:

Descrizione:

Affittasi mesi estivi appartamento sul lungomare affacciante su giardino interno composto da grande soggiorno con cucina a vista, camera matrimoniale, bagno e seconda camera a soppalco affacciante sul soggiorno.
Posizione strategica
Soluzione ideale per una casa vacanze vicinissima alle spiagge

Agenzia d'Affari DEA

Viale G. Mazzini, 46 - 16039 Sestri Levantei (Ge)

Tel: +39 0185 41317 - Fax +39 0185 41317

Associata F.I.A.I.P. (Federazione Italiana Agenti Immobiliari Professionali)

<https://www.immobiliaredea.com> - email: info@immobiliaredea.com